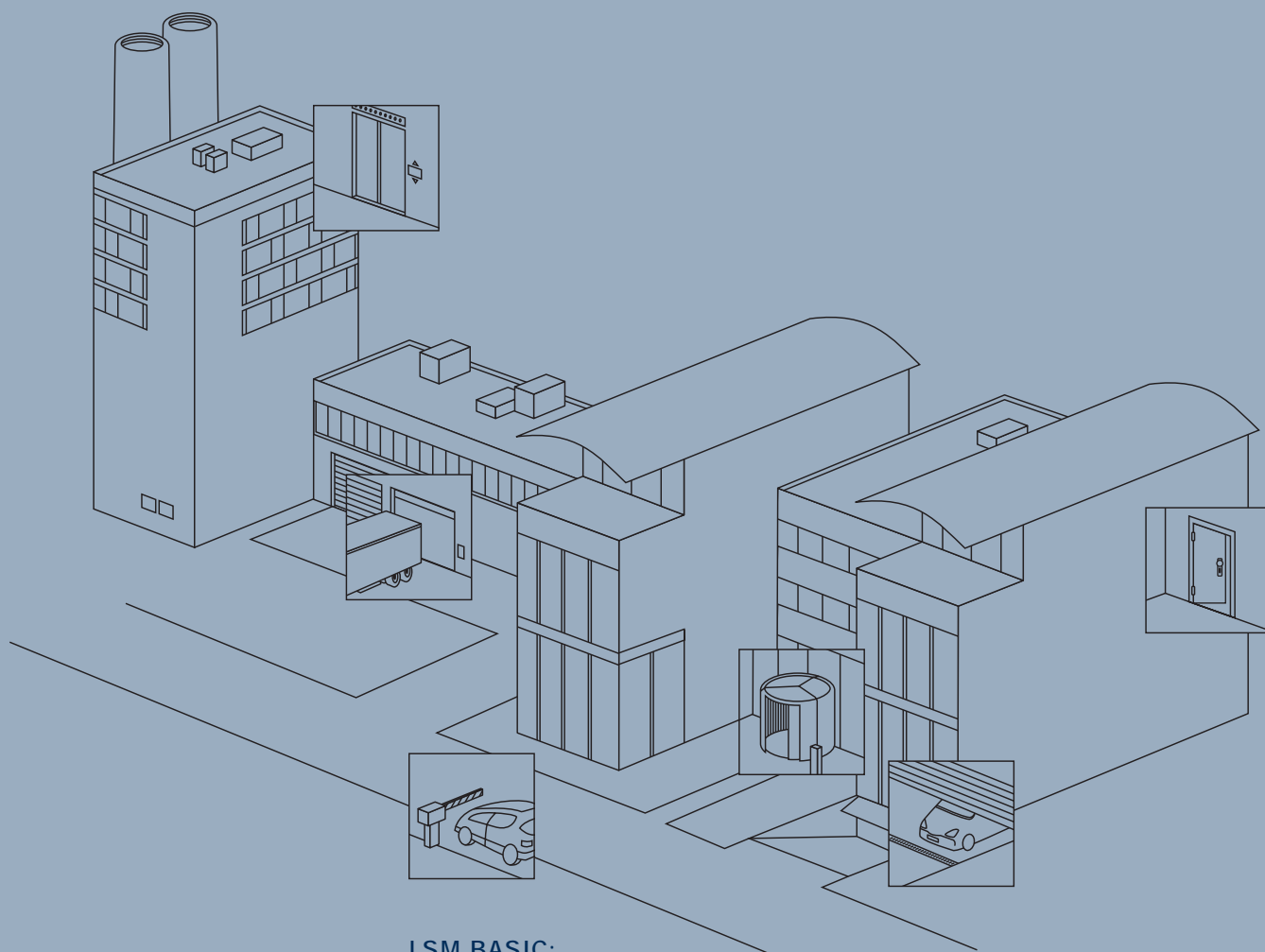


SOFTWARE



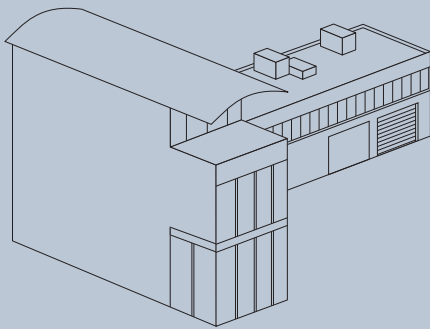
LSM BASIC:

- PROGRAMMABILE LIBERAMENTE
- ASSEGNATE LE ABILITAZIONI CLICCANDO CON IL MOUSE
- CON CONTROLLO ACCESSI E GESTIONE FASCE ORARIE

LSM BUSINESS / LSM PROFESSIONAL:

- SU BASE BANCA-DATI
- CAPACE DI GESTIRE UTENTI E IMPIANTI MULTIPLI
- INTERFACCIA APERTA

IL SOFTWARE PER UN UTILIZZO EFFICACE DEI COMPONENTI DI SISTEMA INTELLIGENTI



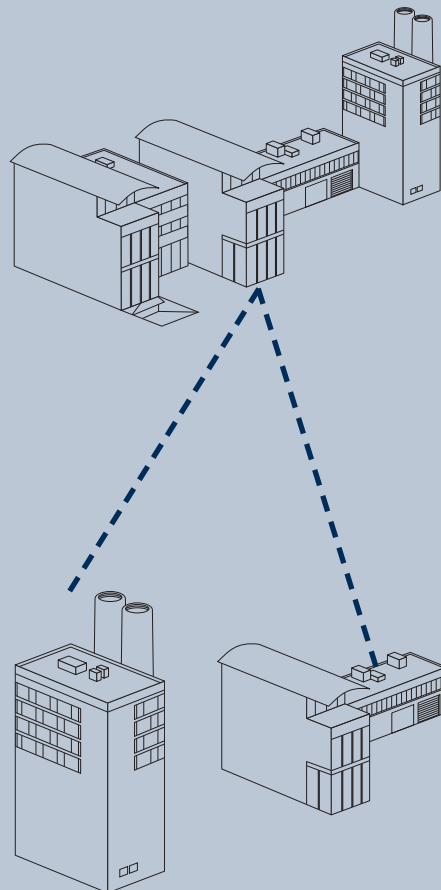
LSM.BASIC

IN SINTESI:

I componenti intelligenti costituiscono il fondamento del sistema di chiusura e di controllo accessi digitale. Il software rappresenta l'elemento unificante che consente di eseguire tutte le funzioni in modo rapido e comodo, come ad esempio assegnare le abilitazioni per i transponder a nuovi collaboratori, programmare i cilindri di chiusura in base alle nuove abilitazioni ed estrarre l'elenco degli accessi tramite la rete.

Quanto più complessi sono i requisiti, tanto più completo deve essere il software. Per gli utenti che devono eseguire operazioni standard è sufficiente un software semplice. Un gruppo aziendale con sedi sparse per il mondo, invece, necessita di un pacchetto ad elevate prestazioni.

Il sistema 3060 vi offre diverse soluzioni tra le quali potrete scegliere il software più adatto alle vostre esigenze. La compatibilità delle singole versioni è una garanzia di sicurezza per il vostro futuro.



LSM.BUSINESS o LSM.PROFESSIONAL

+ modulo rete

SOLUZIONI PER IMPIANTI DI OGNI DIMENSIONE:

I sistemi di dimensioni molto piccole, soprattutto in strutture private, possono venire configurati con il transponder di programmazione 3067 in modo rapido e a costi contenuti anche senza PC o software speciali.

Per tutti gli altri sistemi viene utilizzato il software Locking System Management (LSM). Il software dispone di diversi moduli ed edizioni che vengono messi insieme in base alle vostre richieste e può essere potenziato qualora sorgano nuove esigenze.

Negli impianti di dimensioni piccole o medie, il software LSM Basic è sufficiente per la semplice gestione del piano di chiusura. Per passare dal semplice software del piano di chiusura al software di gestione dovete scegliere le edizioni LSM «Business» e «Professional»: la soluzione ideale per la gestione di utenti e impianti multipli, basata su banca dati e con generatore di rapporti integrato. Nei sistemi di controllo accessi dislocati in più sedi, l'utilizzo di una rete radio WaveNet riduce le spese amministrative e quindi i costi in maniera significativa.

SOFTWARE

LOCKING SYSTEM MANAGEMENT

STRUTTURA DI BASE:

- Come base, LSM utilizza una struttura dati che cresce di pari passo con le dimensioni dell'impianto. Per aggiungere nuove funzioni e incrementare l'efficienza, sono disponibili diversi componenti e moduli che completano e integrano l'impianto esistente.
- Il database Engine: il software LSM Business si basa su un rinomato server per banca dati facile da installare e che non richiede ulteriore lavoro per l'amministratore di sistema. Garantisce la sicurezza dei dati così come la stabilità e la performance del programma.
- I nodi di comunicazione creano il collegamento con i dispositivi di programmazione e le reti esistenti. Gestiscono i compiti (task) e gli eventi (event).
- Il programma è dotato di un'interfaccia di utenza grafica (GUI) e viene installato su tutti i client. L'interfaccia grafica utente permette di visualizzare e modificare le strutture del piano di chiusura in diverse visualizzazioni, in forma compressa o in dettaglio.

INTERFACCE:

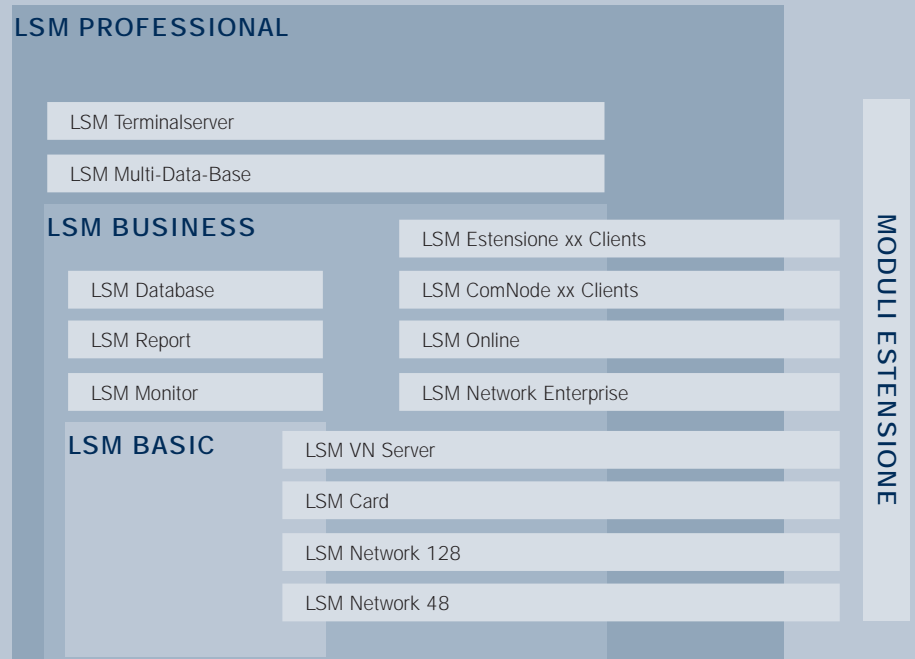
- Interfaccia ODBC verso la banca dati per l'accesso in sola lettura
- Interfacce verso la banca dati sul PDA e l'EventAgent
- Interfaccia di messaging per la trasmissione di e-mail e SMS
- Interfaccia ASCII
- Interfaccia LDAP per l'importazione

REQUISITI DI SISTEMA:

- Sistemi operativi: Windows 2000 Professional, Windows XP Professional, Windows Vista (Business o Enterprise)
- Server con banca dati ADS: Windows Server 2003, Windows Server 2008
- Requisiti di hardware minimi: processore Intel Core2Duo da 2,0 GHz, 2GB RAM, schermo da 19" (48,3 cm), risoluzione 1280 x 1024
- Ambiente server terminal su richiesta e progettazione (LSM Professional)
- Per LSM Mobile: PDA/netbook approvato, Windows mobile 5.x

LSM – EDIZIONI E MODULI

IN SINTESI



LSM MODULI	LSM EDIZIONI			LSM DEMO VERSIONI	
	Basic	Business	Professional	Basic	Business
LSM funzionalità di base	•	•	•	•	•
LSM Monitor	•	•	•	•	•
LSM Report	•	•	•	•	•
LSM Database	•	•	•	X	•
LSM Network 48	•	•	•	X	•
LSM Network 128	•	•	•	X	•
LSM Network Enterprise	X	•	•	X	•
LSM Card	•	•	•	X	•
LSM VN Server	•	•	•	X	•
LSM Online	X	•	•	X	•
LSM CommNode 05 Clients	X	•	•	X	X
LSM CommNode 10 Clients	X	•	•	X	X
LSM CommNode Enterprise	X	•	•	X	X
LSM Multi Database	X	•	•	X	X
LSM Terminalserver	X	•	•	X	X
LSM Extension 03 Clients	X	•	•	X	X
LSM Extension 05 Clients	X	•	•	X	X
LSM Extension 10 Clients	X	•	•	X	X
LSM Extension 25 Clients	X	•	•	X	X
LSM Extension 50 Clients	X	•	•	X	X
LSM Mobile	•	•	•	X	X

• incluso • disponibile su richiesta X non disponibile

EDIZIONI DEL SOFTWARE

LOCKING SYSTEM MANAGEMENT



Software Locking System Management

LSM BASIC:

Versione per singola postazione, nessuna gestione di rete, installazione locale del software e dei dati su un computer per

- gli impianti di chiusura G1 (8.000 transponder, 16.000 sistemi di chiusura, 5+1 fasce orarie)
- impianti di chiusura G2 (64.000 transponder, 64.000 sistemi di chiusura, 100 fasce orarie)

Funzioni: gruppi di transponder, acquisizione di piani di chiusura esistenti (importazione da LDB), settori per la creazione di strutture di edifici e di organizzazioni (primo livello), utilizzo di più impianti di chiusura, scambio di dati con terminali portatili (PDA), base per ulteriore ampliamento del sistema

LSM BUSINESS:

Funzionalità come LSM Basic, inclusi i moduli monitor (registrazione cronologica, a prova di revisione), report (generatore di rapporti) e banca dati

LSM PROFESSIONAL:

Funzioni come LSM Business, offre anche la possibilità di utilizzare diverse banche dati in un server e per il funzionamento in un ambiente server terminal

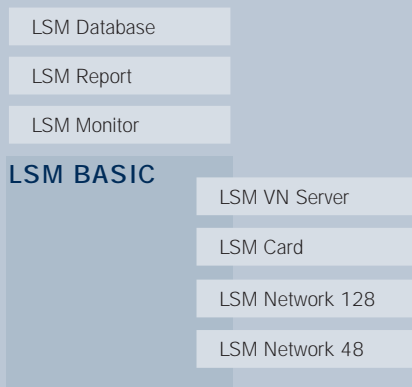
LSM MOBILE:

Per programmare con un terminale mobile (PDA) o un netbook.

CONTRATTI DI ASSISTENZA - SERVICE LEVEL AGREEMENT SUPPORT STANDARD E PREMIUM:

I moderni software semplificano le procedure lavorative quotidiane grazie alle molteplici funzioni di cui dispongono. Nonostante l'intenso programma di formazione e l'utilizzo giornaliero del software, i dubbi e le domande non mancano mai. I diversi livelli di assistenza che offriamo (Service Level Agreement - SLA) vi garantiscono una soluzione veloce. Con «Support Standard» ricevete assistenza telefonica sull'utilizzo del software LSM. Se stipulate un contratto «Support Premium», ricevete un'ulteriore assistenza online e tutti gli aggiornamenti del software LSM in automatico. Per LSM.BUSINESS e LSM.PROFESSIONAL dovete necessariamente stipulare uno di questi due contratti di assistenza.

MODULI LSM BASIC

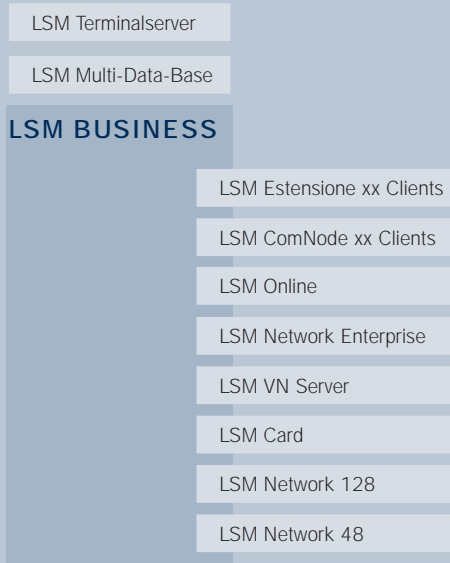


MODULI PER LSM BASIC:

Per LSM Basic si possono ordinare i seguenti moduli:

- **LSM NETWORK 48:**
Funzionalità di rete per al massimo 48 componenti collegati in rete
- **LSM NETWORK 128:**
Funzionalità di rete per al massimo 128 componenti collegati in rete
- **LSM CARD:**
Gestione delle carte per l'utilizzo di mezzi passivi (MIFARE[®] Classic) nei piani di chiusura G1
- **LSM VN SERVER:**
Rete virtuale, distribuzione automatica delle informazioni sulle abilitazioni nell'impianto G2 mediante gateway e transponder per amministrare il sistema SimonsVoss con semplicità
- **LSM MONITOR:**
Registrazione cronologica delle modifiche del sistema nel software (a prova di revisione)
- **LSM REPORT:**
Vasto generatore di rapporti per rappresentare le informazioni del sistema di chiusura, per esempio la registrazione della distribuzione dei transponder, l'elenco delle abilitazioni per ogni transponder
- **LSM DATABASE:**
Server di banca dati, rappresentazione gerarchica e passaggio in eredità delle abilitazioni, ruoli degli utenti, collegabilità in rete per LAN del cliente, funzione client-server, gestione di utenti multipli (accesso in contemporanea), nodo di comunicazione su altri computer

MODULI LSM BUSINESS



MODULI PER LSM BUSINESS:

Moduli come per LSM Basic, i moduli LSM Monitor, LSM Report e LSM DataBase sono già inclusi. Si deve necessariamente stipulare un contratto di assistenza.

- **LSM NETWORK 48/128:**
Funzionalità di rete per al massimo 48/128 componenti collegati in rete
- **LSM CARD:**
Gestione delle carte per l'utilizzo di mezzi passivi (MIFARE[®] Classic) nei piani di chiusura G1
- **LSM VN SERVER:**
Rete virtuale, distribuzione automatica delle informazioni sulle abilitazioni nell'impianto G2 mediante gateway e transponder per amministrare il sistema SimonsVoss con semplicità
- **LSM NETWORK ENTERPRISE:**
Funzionalità di rete per un numero infinito di componenti collegati in rete
- **LSM ONLINE:**
Solo in collegamento con uno dei moduli di rete LSM.NW-xx, gestione compiti, gestione allarmi, gestione eventi, attivazione Eventagent SimonsVoss, funzione SMS, funzione e-mail
- **LSM COMMNODE XX CLIENTS/LSM COMMNODE ENTERPRISE:**
Attivazione rete SV in 5/10 computer al massimo o in un numero infinito di computer senza GUI tramite un software aggiuntivo
- **LSM 03 CLIENTS:**
1 estensione della licenza per la banca dati ad altre 3 postazioni di lavoro per un totale di 4 postazioni di lavoro
- **ESTENSIONE LSM XX CLIENTS:**
Estensione della licenza per la banca dati a 5/10/25 o 50 altre postazioni di lavoro, prerequisito LSM 03 Clients
- **LSM MULTIDATABASE:**
Utilizzo di molteplici banche dati LSM diverse
- **LSM TERMINALSERVER:**
Utilizzo di LSM in un ambiente server terminal

MODULI LSM PROFESSIONAL

LSM PROFESSIONAL

LSM Estensione xx Clients

LSM ComNode xx Clients

LSM Online

LSM Network Enterprise

LSM VN Server

LSM Card

LSM Network 128

LSM Network 48

MODULI PER LSM PROFESSIONAL:

Moduli come per LSM-Business, i moduli LSM Terminalserver e LSM MultiDataBase sono già inclusi. Si deve necessariamente stipulare un contratto di assistenza.

- **LSM NETWORK 48/128:**
Funzionalità di rete per al massimo 48/128 componenti collegati in rete
- **LSM CARD:**
Gestione delle carte per l'utilizzo di mezzi passivi (MIFARE[®] Classic) nei piani di chiusura G1
- **LSM VN SERVER:**
Rete virtuale, distribuzione automatica delle informazioni sulle abilitazioni nell'impianto G2 mediante gateway e transponder per amministrare il sistema SimonsVoss con semplicità
- **LSM NETWORK ENTERPRISE:**
Funzionalità di rete per un numero infinito di componenti collegati in rete
- **LSM ONLINE:**
Solo in collegamento con uno dei moduli di rete LSM.NW-xx, gestione compiti, gestione allarmi, gestione eventi, attivazione Eventagent SimonsVoss, funzione SMS, funzione e-mail
- **LSM COMMNODE XX CLIENTS/LSM COMMNODE ENTERPRISE:**
Attivazione rete SV in 5/10 computer al massimo o in un numero infinito di computer senza GUI tramite un software aggiuntivo
- **LSM 03 CLIENTS:**
1 estensione della licenza per la banca dati ad altre 3 postazioni di lavoro per un totale di 4 postazioni di lavoro
- **ESTENSIONE LSM XX CLIENTS:**
Estensione della licenza per la banca dati a 5/10/25 o 50 altre postazioni di lavoro, prerequisito LSM 03 Clients

SOFTWARE

LOCKING SYSTEM MANAGEMENT

DATI DI ORDINAZIONE:

LSM Basic Edizione	LSM.BASIC
LSM Business Edizione (gestione di utenti multipli)	LSM.BUSINESS
LSM Professional Edition (ambiente server terminal)	LSM.PROFESSIONAL
LSM Mobile Edizione (PDA/Netbook)	LSM.MOBILE
LSM Monitor (a prova di revisione)	LSM.MONITOR
LSM Report (generatore di rapporti)	LSM.REPORT
LSM DataBase (Aggiornamento da LSM Basic a LSM Business)	LSM.DB
LSM Network 48 (fino a 48 componenti collegati)	LSM.NW-48
LSM Network 128 (fino a 128 componenti collegati)	LSM.NW-128
LSM Network Enterprise (un numero infinito di componenti collegati)	LSM.NW-ENTERPRISE
LSM VN Server (rete virtuale)	LSM.VN
LSM Card (l'utilizzo di MIFARE® Classic carte)	LSM.CARD
LSM Online (EventAgent) requisiti: min. LSM.DB e LSM.NW-xx	LSM.ONLINE
LSM MultiDatabase (molteplici banche dati LSM diverse)	LSM.MULTIDB
LSM CommNode 05 Clients (Attivazione rete SimonsVoss in fino a 5 computers senza GUI)	LSM.CN-05
LSM CommNode 10 Clients (Attivazione rete SimonsVoss in fino a 10 computers senza GUI)	LSM.CN-10
LSM CommNode Enterprise (Attivazione rete SimonsVoss in fino a xx computers senza GUI)	LSM.CN-ENTERPRISE
LSM 03 Clients (altre 3 postazioni di lavoro, requisito per tutti gli altri estensione LSM.CLIENT-05 a LSM.CLIENT-50)	LSM.CLIENT-03
LSM estensione 05 Clients (altre 5 postazioni di lavoro)	LSM.CLIENT-05
LSM estensione 10 Clients (altre 10 postazioni di lavoro)	LSM.CLIENT-10
LSM estensione 25 Clients (altre 25 postazioni di lavoro)	LSM.CLIENT-25
LSM estensione 50 Clients (altre 50 postazioni di lavoro)	LSM.CLIENT-50
Assistenza Standard per moduli xx ad es. per modulo LSM Network Enterprise: LSM.SLA.S.NW-ENTERPRISE	LSM.SLA.S.xx
Assistenza Premium per moduli xx ad es. per modulo LSM Network Enterprise: LSM.SLA.P.NW-ENTERPRISE	LSM.SLA.P.xx