

**SYSTEME NUMERIQUE DE
FERMETURE 3060**

Version : septembre 2006

SYSTEME NUMERIQUE DE FERMETURE 3060

Table des matières



1.0	FONCTIONNEMENT GENERAL	3
2.0	COMPOSANTS DU SYSTEME NUMERIQUE DE FERMETURE ET D'ORGANISATION 3060	3
2.1	Logiciel LDB	3
2.2	Programmierung	4
2.3	Cylindre numérique de fermeture 3061	4
2.4	Smart Relais numérique 3063	5
2.5	Transpondeur 3064	5
2.6	Réseau 3065	5
2.7	Fonction blocage de serrure 3066	6
3.0	COMPOSANTS NUMERIQUEES AVEC PROCES-VERBAL D'ACCES ET PILOTAGE PAR PLAGES HORAIRES	6
3.1	Historique des accès	6
3.2	Pilotage par plages horaires	6

1.0 FONCTIONNEMENT GENERAL.

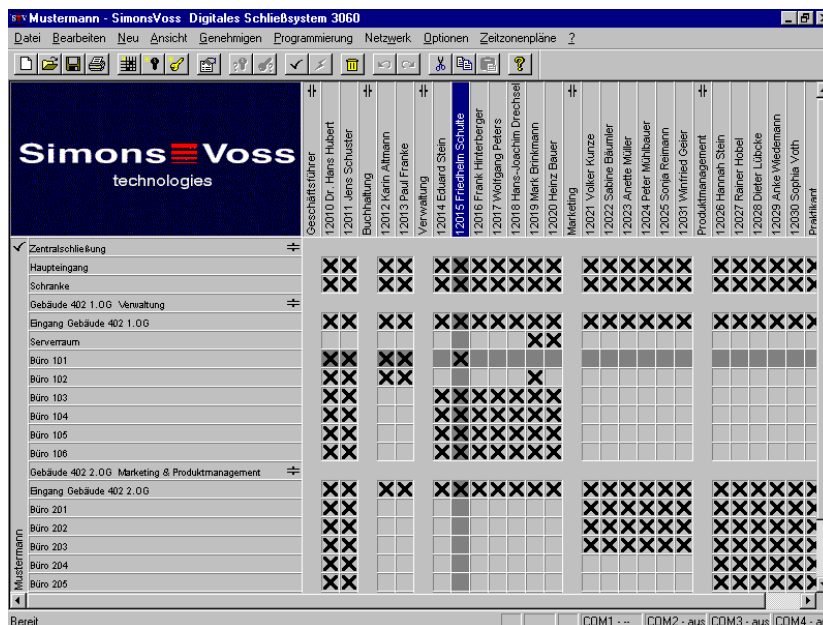
Le système numérique de fermeture et d'organisation 3060 présente une structure modulaire et va d'un simple système de fermeture pour quelques portes jusqu'au système plus complexe de contrôle d'accès commandé par ordinateur. Les clés mécaniques traditionnelles sont remplacées par le transpondeur programmable qui commande, par exemple, par radio des portes, des portails, des barrières, des portes de placards et des ascenseurs. Chaque transpondeur est programmé individuellement pour le système de fermeture. Les droits d'accès sont attribués par le plan de fermeture. En l'occurrence, un plan de fermeture individuel avec contrôle d'accès et pilotage par plages horaires peut être établi pour chaque employé. L'identification dans le système et la transmission par radio s'effectuent par l'émission et la réception de codes cryptés modifiés en permanence, ce qui rend quasiment impossible tout usage abusif. Des modifications ou des extensions a posteriori du système sont envisageables à tout moment.

2.0 COMPOSANTS DU SYSTEME NUMERIQUE DE FERMETURE ET D'ORGANISATION 3060.

2.1 Logiciel LDB

Le logiciel du plan de fermeture peut fonctionner sous Windows 98, Windows ME, Windows NT/2000 et Windows XP. Tous les composants sont librement programmables par ce logiciel de plan de fermeture. Un organigramme peut contenir au maximum 16 383 dispositifs de fermeture et 8184 transpondeurs. Sur les plans de fermeture encore plus étendus, les dispositifs de fermeture et les transpondeurs sont répartis en plusieurs organigrammes. Les autorisations sont simplement attribuées par un clic de souris. C'est pourquoi des modifications à posteriori peuvent être apportées sans problèmes.

☺ Vous trouverez une description complète dans le manuel d'utilisation du notre logiciel !

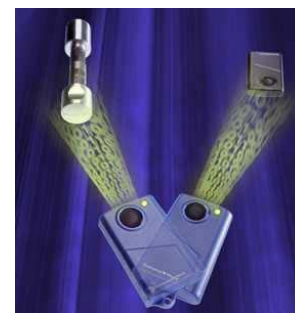


2.2 Programmation



Pour la programmation des composants numériques, il faut utiliser le PalmCD2. L'appareil est raccordé à un port série libre (par exemple COM 1) du PC et/ou de l'ordinateur portable. La transmission des données vers les composants numériques s'effectue de manière cryptée, par radio.

Une autre manière de programmer les cylindres numériques 3061 et les transpondeurs 3064 consiste à utiliser le transpondeur de programmation 3067. Sans PC ni logiciel spécialisé, par simple pression sur un bouton, il permet, par exemple en cas de perte de clé ou de modification du plan de fermeture, d'accorder ou de modifier des droits d'accès dans les petites installations.



2.3 Cylindre numérique de fermeture 3061



Le cylindre numérique de fermeture 3061 est un système de contrôle d'accès compact et performant pouvant être installé en quelques minutes dans n'importe quelle porte. Par ses dimensions il est conforme aux normes d'un cylindre mécanique traditionnel. Puisqu'il est équipé en outre de piles (pile principale et pile de secours), il peut être monté sans câble sur toutes les portes « Europrofil » et remplacer des cylindres mécaniques existants. L'affaiblissement des piles est signalé

en temps utile par un système d'alerte à plusieurs niveaux (durée de vie : env. 60 000 activations, on. 4 ans en stand by).

2.4 Smart Relais numérique 3063



Le Smart Relais (relais intelligent) de SimonsVoss est un interrupteur électronique pouvant être associé à un transpondeur. Les droits d'accès des transpondeurs autorisés à activer le Smart Relais sont configurables à partir du logiciel de SimonsVoss Software. Le Smart Relais offre donc toutes les fonctionnalités d'un lecteur de contrôle d'accès.

2.5 Transpondeur 3064



Le transpondeur 3064 est une clé numérique programmable via le logiciel de SimonsVoss et fonctionnant sans contact, par radio. Non seulement il remplace les clés mécaniques, mais il se charge aussi de la fonction de cartes d'identité. Il suffit d'une pression sur la touche pour établir une communication cryptée entre le transpondeur et le cylindre, le Smart Relais ou l'unité d'activation

2.6 Réseau 3065

Le réseau 3065 sans câble est un système en ligne de contrôle d'accès qui gère, visualise et archive en un site central toutes les informations du système 3060, sans nécessiter d'intervention sur l'encadrement de porte ou sur les armatures.

Le réseau est particulièrement recommandé dans des organigrammes moyens ou plus étendus, pour configurer et administrer le système de fermeture à partir d'un ordinateur central. La transmission des données en standard LON est effectuée depuis l'ordinateur, via câblage du réseau (paire torsadée), jusqu'aux nœuds de réseau (lock nodes) installés à proximité d'un composant numérique. À partir du nœud de réseau les données sont acheminées sans câble, par radio, vers l'unité numérique.

- ☺ En cas de panne de courant, aucun accès au logiciel de réseau n'est plus possible (à moins que le réseau soit protégé par une alimentation ininterrompue en courant) ; néanmoins, tous les composants du système de fermeture dotés d'une pile continueront de fonctionner.

2.7 Fonction blocage de serrure 3066

En option au système numérique de fermeture et d'organisation, SimonsVoss a inclus la fonction blocage de serrure 3066 dans sa gamme. Cette fonction offre la possibilité d'activer votre système d'alarme à partir d'un point central, tout en empêchant que les portes surveillées soient ouvertes par mégarde durant ce laps de temps. Ce qui permet d'exclure d'emblée les fausses alarmes gênantes et coûteuses.

La fonction blocage de serrure 3066 est également disponible en version VdS (Association).

3.0 COMPOSANTS NUMERIQUE AVEC PROCES-VERBAL C'ACCES ET PILOTAGE PAR PLAGES HORAIRES.

3.1 3.1 Historique des accès

Les versions ZK du cylindre numérique, du Smart Relais et de l'unité d'activation/désactivation enregistrent les tentatives d'accès des transpondeurs autorisés. La lecture de la liste d'accès correspondant aux dispositifs de fermetures peut être faite par le SmartCD ou bien, si le plan de fermeture est raccordé en réseau, par l'intermédiaire des nœuds de réseau.

Dans la liste des accès des composants individuels, vous pouvez enregistrer au jusqu'à 128 entrées (voir chez le smart relais 1.024 entrées) avec leur date, l'heure et la désignation du transpondeur. Pour les enregistrements suivants, le fichier complet n'est pas effacé mais l'accès le plus ancien est remplacé par l'accès le plus récent.

Une fois que vous avez lu la liste d'accès avec le de l'outil de programmation et/ou les nœuds de réseau, la liste est à nouveau transférée au PC où elle sera gérée par le logiciel de plan de fermeture. Vous pouvez stocker au total 10 000 accès dans le fichier informatique. Lors du transfert des données provenant du de l'outil de programmation, un processus de synchronisation est effectué, c'est-à-dire que le fichier récupère seulement les accès actuels, les accès les plus récents.

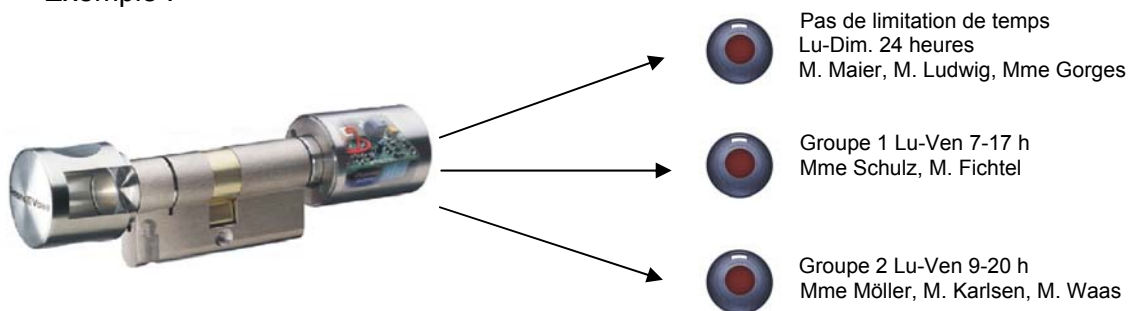
3.2 Pilotage par plages horaires

Vous pouvez programmer les dispositifs de fermeture de telle façon que les transpondeurs autorisés disposent seulement de leur droit d'accès à des heures bien précises.

Normalement, les transpondeurs ne sont soumis à aucune limitation de temps, autrement dit, ils sont autorisés à fonctionner 7 jours sur 7 et 24 heures sur 24. Néanmoins, vous pouvez affecter ces transpondeurs à des groupes horaires, afin qu'ils puissent ouvrir ou fermer à des heures pouvant être définies librement. Vous dispo-

sez pour ce faire de cinq groupes horaires différents (pour une description plus précise, voir le Manuel d'utilisation du logiciel).

Exemple :



Pour chaque dispositif de fermeture, vous pouvez mettre au point un plan de plages horaires individuel.

- Il n'est **pas possible** de faire évoluer les composants numériques d'une version standard vers les fonctionnalités de la version ZK (Procès-verbaux d'accès et pilotage par plages horaires) !