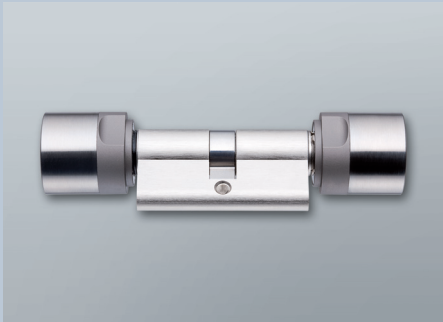


EUROPROFIL

COMFORTZYLINDER 3061

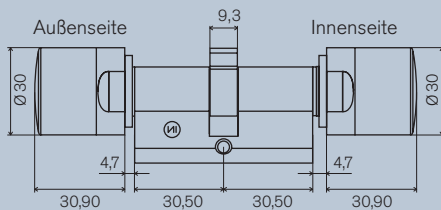


Europrofil Comfortzylinder 3061

Digitaler Schließzylinder mit gekapselter Elektronikbaugruppe zum Einbau in Türen nach DIN 18250 mit Europrofilenschlössern nach DIN 18251. Er wertet die Funksignale von Transpondern aus und entscheidet, ob eine Zugangsberechtigung besteht.

PRODUKTVARIANTEN:

- Edelstahl
- Innenknauf ohne Transponder zu bedienen
- Messingausführung (.MS)
- Mit Zutrittskontrolle, Zeitzonesteuerung und Protokollierung (.ZK)
- Wetterfeste Ausführung (.WP)
- Direkt vernetzbare Version „Network Inside“ (.WN)
- G2-Schließzylinder mit erweiterter Funktionalität siehe unter G2-Schließanlagen



Maßangaben in mm

TECHNISCHE DATEN:

- Standard-Europrofilenschließzylinder gemäß DIN 18252/EN1303
- Innenknauf ohne Transponder bedienbar
- Knaufdurchmesser: 30 mm
- Basis-Baulänge: 30–30 mm (Außen-/Innenmaß)
- Gesamtlänge: bis max. 140 mm (max. 90 mm auf einer Seite), größere Längen auf Anfrage
- Schutzart: IP 54, Version .WP (Elektronikknauf) IP 65
- Batterietyp: 2 x Lithium CR2450 3V
- Batteriebensdauer: bis zu 300.000 Schließungen oder bis zu zehn Jahren Stand-by
- Temperaturbereich: Betrieb -20 °C bis $+50\text{ °C}$, Lagerung -35 °C bis $+50\text{ °C}$
- 3.000 Zutritte speicherbar
- 5+1 Zeitzonengruppen (G2: 100)
- Bis zu 8.000 Transponder können pro Schließzylinder verwaltet werden (G2: 64.000)
- Bis zu 48.000 Schließungen können pro Transponder verwaltet werden (G2: 304.000)
- Verschiedene Dauer/Offen-Modi
- Direkt vernetzbar mit integriertem LockNode (Netzwerk-Knaufkappe WN.LN.I) oder über externen LockNode mit zusätzlicher Türüberwachungsfunktion
- Firmware upgradefähig

BESTELLDATEN:

Europofil Comfortzylinder	Z4.30-30.CO
Version mit Zutrittskontrolle, Zeitzonesteuerung und Protokollierung	.ZK
Messingausführung	.MS
Wetterfeste Ausführung	.WP
Version „Network Inside“ mit integriertem LockNode	.WN
Baulänge von 65 bis 80 mm Gesamtlänge	z.B. Z4.40-40.CO
Baulänge von 85 bis 100 mm Gesamtlänge	z.B. Z4.40-55.CO
Baulänge von 105 bis 140 mm Gesamtlänge	z.B. Z4.50-55.CO
Baulängen über 140 mm oder über 90 mm auf einer Seite	auf Anfrage
G2-Schließzylinder mit erweiterter Funktionalität siehe unter G2-Schließanlagen	.G2